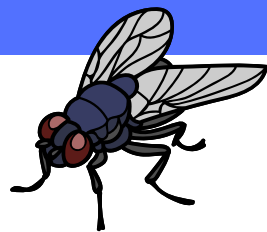
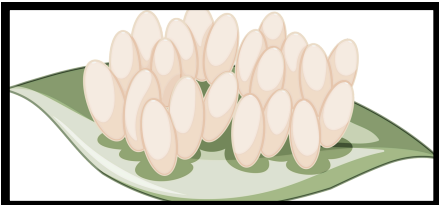


LE CYCLE DE VIE DE LA MOUCHE

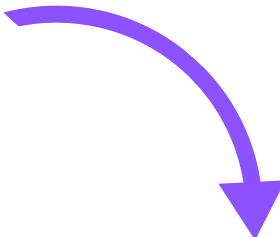
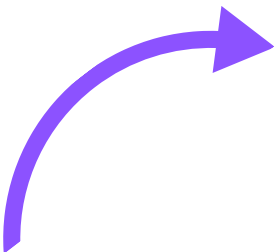


nom du stade

description du stade



*photo
oeufs*



*illustration
mouche adulte*

*illustration
larve*

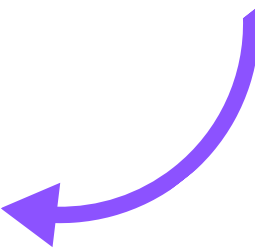
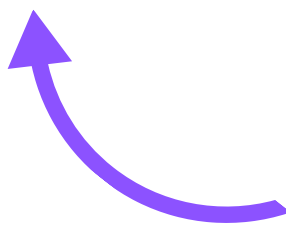
nom du stade

UNE FOIS QUE LES ŒUFS ÉCLOSENT, ILS
DONNENT NAISSANCE À DES LARVES,
SOUVENT APPELÉES VERS OU ASTICOTS.

description du stade

*illustration
mouche adulte*

*photo
larve*

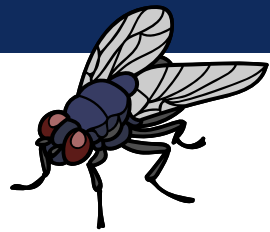


*illustration
nymph*

nom du stade

description du stade

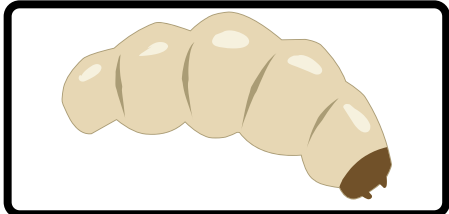
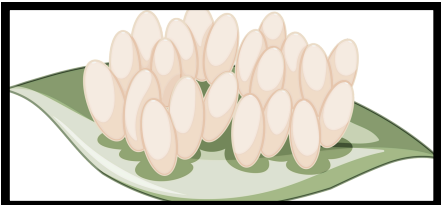
LE CYCLE DE VIE DE LA MOUCHE



CORRECTION

OEUF

LA FEMELLE POND DES OEUFS
DANS DES ENDROITS RICHES EN
MATIÈRE ORGANIQUE



LARVE

UNE FOIS QUE LES ŒUFS ÉCLOSENT, ILS
DONNENT NAISSANCE À DES LARVES,
SOUVENT APPELÉES VERS OU ASTICOTS.



NYMPHE

LA LARVE SUBIT UNE TRANSFORMATION POUR
DEVENIR UNE NYMPHE.
À L'INTÉRIEUR, DES CHANGEMENTS SE PRODUISENT
ALORS QUE LA MOUCHE SE DÉVELOPPE.

ADULTE

LA MOUCHE ADULTE EST PLEINEMENT FORMÉE,
AVEC DES AILES, DES YEUX COMPOSÉS, DES
ANTENNES

